

# Bedienungsanleitung

Weitere Informationen auf unserer Webseite [www.alcatelontouch.com](http://www.alcatelontouch.com)  
- FAQ (häufig gestellte Fragen)  
- Softwareaktualisierung  
- PC Suite



www.sar-tick.com

Dieses Produkt erfüllt die geltenden nationalen SAR-Grenzwerte von 2,0 W/kg. Die spezifischen SAR-Maximalwerte finden Sie auf Seite 26 dieser Bedienungsanleitung.

Einhaltung der Grenzwerte für die Hochfrequenzbelastung: Halten Sie mit dem Produkt 10 mm Abstand zum Körper ein oder verwenden Sie empfohlenes Zubehör, beispielsweise eine Tasche, die am Gürtel befestigt werden kann. Das Produkt sendet möglicherweise auch, wenn Sie gerade nicht telefonieren.

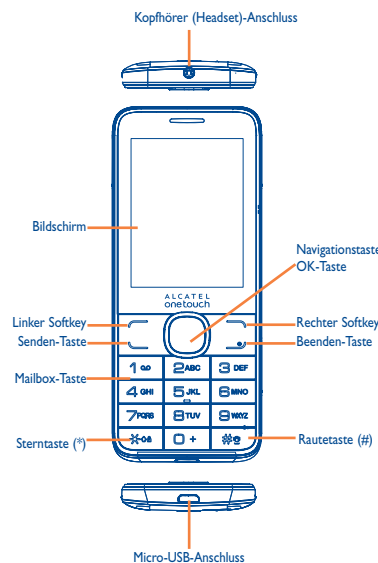
## SCHÜTZEN SIE IHR GEHÖR

Stellen Sie zum Vermeiden von Hörschäden die Lautstärke nicht über einen längeren Zeitraum hoch ein. Seien Sie vorsichtig, wenn Sie das Gerät bei eingeschaltetem Lautsprecher nah an das Ohr halten.



## Aufbau des Telefons.....

### 1.1 Tasten und Anschlüsse



- Drücken: nach links/rechts/oben/unten navigieren
- Drücken: Auswahl bestätigen
- Linker Softkey
  - Tasten entsperren
  - Hauptmenü aufrufen
- Senden-Taste
  - Drücken: Anruf entgegennehmen/tätigen
  - Drücken: Anrufliste öffnen
  - Gedrückt halten: simulierten Anruf aktivieren
- Rechter Softkey
  - Kontakte öffnen
  - Drücken: Anruf beenden
  - Zum Startbildschirm zurückkehren
- Gedrückt halten: ein-/ausschalten
- Gedrückt halten: Mailbox aufrufen
- Auf dem Startbildschirm
  - Drücken: 0 eingeben
  - Gedrückt halten: #/PW eingeben
- Im Bearbeitungsmodus
  - Drücken: Symbolübersicht öffnen
  - Gedrückt halten: 0
- Auf dem Startbildschirm:
  - Drücken: \* eingeben
  - Gedrückt halten: Tastatur sperren
- Im Bearbeitungsmodus:
  - Drücken: Eingabemethoden ändern
  - Gedrückt halten: Sprachenliste öffnen
- Auf dem Startbildschirm
  - Drücken: # eingeben
  - Gedrückt halten: Vibrationsalarm aktivieren
- Im Bearbeitungsmodus
  - Drücken: (Leerzeichen) eingeben

### 1.2 Symbole auf der Statusleiste<sup>(1)</sup>

Bei 2007X:

- Akkuladestand
- Vibrationsalarm: kein Klingelton und kein Tonsignal, die Vibration ist aktiviert. Ausnahme: Wecker
- Bluetooth-Status (aktiviert)
- Bluetooth-Status (mit Audiogerät verbunden)
- Kopfhörer angeschlossen
- Tastatur gesperrt
- Rufumleitung aktiviert: Anrufe werden umgeleitet.
- Wecker oder Termine programmiert
- Netzeempfangsstärke
- Neue Nachricht auf der Mailbox
- Entgangene Anrufe
- Radio läuft
- Roaming

<sup>(1)</sup> Die Symbole und Abbildungen in diesem Handbuch dienen nur zu Informationszwecken.

- SD-Kartenscan abgeschlossen
- GPRS-Verbindungsstatus (aktiviert)
- GPRS-Verbindung wird hergestellt
- EDGE aktiv
- EDGE verfügbar
- Musik läuft
- MMS wird empfangen
- MMS wird gesendet
- Lautlos-Modus: kein Klingelton und kein Tonsignal, die Vibration ist ebenfalls ausgeschaltet. Ausnahme: Wecker
- Ungelesene SMS
- Ungelesene MMS
- (Blinkt) Mitteilungsliste voll: Das Telefon kann keine neuen Mitteilungen empfangen. Sie müssen in der Mitteilungsliste mindestens eine Mitteilung auf der SIM-Karte löschen.
- Flugmodus

Bei 2007D:

- Netzeempfangsstärke
- Rufumleitung aktiviert: Anrufe werden umgeleitet.
- GPRS-Verbindungsstatus (aktiviert)
- GPRS-Verbindung wird hergestellt
- EDGE aktiv
- EDGE verfügbar

### 1.3 Startbildschirm

#### 1.3.1 Widgetleiste

Widgets sind Verknüpfungen für den schnellen Zugriff über den Startbildschirm. Sie können die Widgetleiste unter **Einstellungen/Telefonereinstellungen/Widgetleiste** anpassen.

#### 1.3.2 Hintergrund ändern

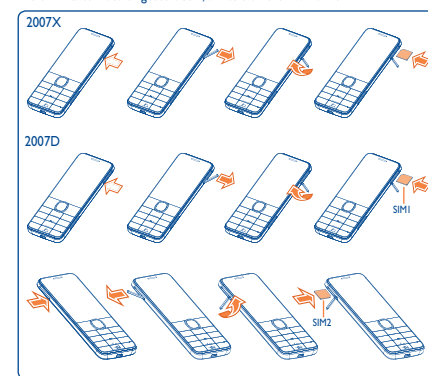
Öffnen Sie zum Festlegen eines Hintergrundbilds einen Ordner, wählen das gewünschte Bild aus und klicken auf **Optionen/Festlegen als/Hintergrund**.

## 2 Erste Schritte .....

### 2.1 Inbetriebnahme

#### SIM-Karte einsetzen und entnehmen

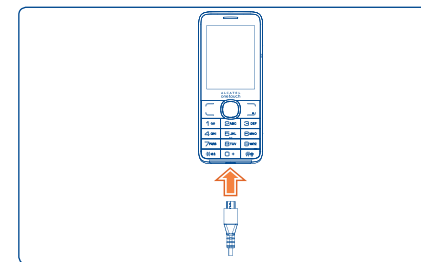
Die SIM-Karte muss eingesetzt sein, um telefonieren zu können.



Setzen Sie die SIM-Karte mit dem Chip nach oben ein und schieben sie in den vorgesehenen Einschub. Überprüfen Sie, ob die SIM-Karte ordnungsgemäß eingesetzt ist. Drücken Sie zum Entnehmen leicht gegen die Karte und ziehen sie heraus.

Das Telefon unterstützt ausschließlich Micro-SIM-Karten. Versuchen Sie nicht, einen anderen SIM-Kartentyp (z. B. Mini und Nano) einzusetzen, da dies zu Schäden am Gerät führen könnte.

### Akku laden



Stecken Sie das Akkuladegerät ins Telefon und in die Netzsteckdose.

- Maßnahmen zur Verringerung des Energieverbrauchs:
  - GPS, Bluetooth, im Hintergrund ausgeführte Anwendungen deaktivieren
  - Zeitspanne für Hintergrundbeleuchtung möglichst kurz festlegen

### 2.2 Telefon einschalten

Halten Sie die Taste gedrückt, bis sich das Telefon einschaltet.

### 2.3 Telefon ausschalten

Halten Sie die auf dem Startbildschirm die -Taste gedrückt.

## 3 Anrufen .....

Wählen Sie die gewünschte Rufnummer und drücken zum Anrufen die Senden-Taste. Sie können die eingegebene Nummer unter **Kontakte** speichern, indem Sie **Optionen/Speichern** auswählen. Falsch eingegebene Ziffern können durch Drücken der rechten Auswahlstaste gelöscht werden.

Drücken Sie zum Aufliegen die Taste .

## 4 Mitteilungen.....

### 4.1 Zugriff

Rufen Sie dieses Menü folgendermaßen auf:

- Wählen Sie zum Öffnen im Hauptmenü **Mitteilungen** aus.
- Wählen Sie auf der Widgetleiste aus und öffnen das entsprechende Untermenü.

### 4.2 Mitteilung schreiben

Sie können im Hauptmenü **Mitteilungen/Mitteilung erstellen** oder auf der Widgetleiste das Symbol auswählen, um eine SMS/MMS zu verfassen. Bei einem Dual-SIM-Modell können Sie nach dem Eingeben der Mitteilung auswählen, ob sie an einen Empfänger aus dem SIM1- oder SIM2-Verzeichnis<sup>(1)</sup> gesendet werden soll. Ein oder mehrere Empfänger können aus der Kontakteleiste hinzugefügt werden. Greifen Sie mithilfe der Taste auf **Kontakte** zu, um mehrere Empfänger aus den Kontakten hinzuzufügen.

Eine SMS wird automatisch in eine MMS umgewandelt, wenn Bilder, Videos, Audiodateien, Seiten für eine Bildschirmwiedergabe oder Anhänge angefügt werden oder die Mitteilung mehr als 8 Seiten Text umfasst.



Für eine SMS, die eine bestimmte Zeichenzahl überschreitet (die Anzahl variiert je nach Sprache), werden mehrere SMS berechnet. Für eine MMS, die Fotos und/oder Töne enthält, wird möglicherweise auch mehr als eine Mitteilung berechnet. Die Größe einer SMS wird durch Sonderzeichen (z. B. Akzente) erhöht, wodurch unter Umständen mehrere SMS an den Empfänger gesendet werden.

<sup>(1)</sup> Nur bei 2007D

## 5 Kontakte.....

### 5.1 Kontakte öffnen

Wählen Sie zum Verwenden dieser Funktion im Hauptmenü die Option **Kontakte** aus.

Beim Dual-SIM-Modell sehen Sie in diesem Menü alle Kontakte von SIM1 und SIM2<sup>(1)</sup>.

### 5.2 Kontakt hinzufügen

Wählen Sie **Neuer Kontakt** aus, um dem Telefon oder der SIM-Karte einen neuen Kontakt hinzuzufügen.

## 6 Anrufliste .....

### 6.1 Zugriff

Sie können die Funktion folgendermaßen aufrufen:

- Wählen Sie im Hauptmenü aus.
- Drücken Sie auf dem Startbildschirm die Senden-Taste.
- Wählen Sie auf der Widgetleiste aus und öffnen das entsprechende Untermenü.

### 6.2 Verfügbare Optionen

Wählen Sie **Optionen** aus, um Zugriff auf die folgenden Optionen zu erhalten: **Anzeigen**, **Mitteilung senden**, **In Kontakten speichern**, **Vor Anruf bearbeiten**, **Zur schwarzen Liste hinzufügen**, **Zur weißen Liste hinzufügen**, **Löschen**, usw.

<sup>(1)</sup> Nur bei 2007D

<sup>(1)</sup> Je nach Netzbetreiber

## 10 Media-Anwendungen .....

### 10.1 Musik.....

Wählen Sie zum Öffnen dieser Anwendung im Hauptmenü **Musik** aus.

Sie können Musik auf dem Mobiltelefon und auf der Speicherkarte verwalten.

### 10.2 Bilder.....

Eine Bibliothek enthält Verknüpfungen zu den Bildern, die unter **Bilder** auf dem Telefon oder der Speicherkarte gespeichert sind. Mehrere Bilder können markiert werden, als Hintergrund sowie als Bild beim Ein-/Ausschalten und für eingehende Anrufe festgelegt werden. Außerdem besteht die Möglichkeit, Bilder per MMS oder Bluetooth zu senden.

### 10.3 Videos.....

Hier können Sie auf alle Videos zugreifen, die auf dem Telefon oder der Speicherkarte unter **Eigene Videos** gespeichert sind. Sie können sie wiedergeben, Senden, Löschen, Umbenennen usw.

### 10.4 Radio.....

Das Telefon ist mit einem Radio<sup>(1)</sup> mit RDS-Funktion<sup>(2)</sup> ausgestattet. Sie können die Anwendung als herkömmliches Radio mit gespeichertem Sendern oder mit parallel angezeigten Informationen verwenden, die auf dem Display zu sehen sind. Dies gilt nur, falls Sie Sender einstellen, die diesen Visual Radio-Dienst anbieten. Sie können Radio hören, während andere Anwendungen aktiv sind.

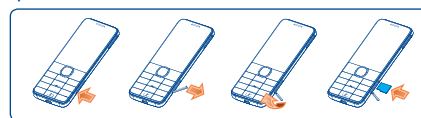
<sup>(1)</sup> Die Qualität des Radioempfangs hängt von der Übertragungsqualität des Senders in diesem Gebiet ab.

<sup>(2)</sup> Je nach Netzbetreiber und Markt

## 11 Datei-Manager.....

Über den Datei-Manager haben Sie Zugriff auf alle Audio- und Videodateien, die auf dem Telefon oder der Speicherkarte unter **Eigene Dateien** gespeichert sind. Mit dieser Option greifen Sie auf mehrere Objekte zu: **Eigene Musik**, **Eigene Bilder**, **Eigene Videos**, **Empfangen usw.**

### Speicherkarte einsetzen:



Schieben Sie die externe Speicherkarte (microSD) mit den goldfarbenen Kontakten nach unten weisend so weit in den Steckplatz ein, bis sie einrastet. Wenn Sie die Speicherkarte entnehmen möchten, drücken Sie leicht auf sie, um sie zu entsperren.

<sup>(1)</sup> Die Symbole und Abbildungen in diesem Handbuch dienen nur zu Informationszwecken.

## 12 Anwendungen.....

### 12.1 Facebook.....

Facebook ist ein soziales Netzwerk, das Menschen verbindet. Es bietet zahlreiche Funktionen, mit denen die Nutzer interagieren können, wie etwa Pinboard, Anstupsen usw.

Unter folgendem Link können Sie ein Konto erstellen: <http://m.facebook.com/>.

### 12.2 Facebook Messenger.....

Facebook Messenger ist ein Chatdienst, über den Sie mit Ihren Freunden kommunizieren können, sobald diese den Dienst auch aktiviert haben.

Zudem können Sie Bilder senden und empfangen sowie Gruppenchats nutzen.

### 12.3 Twitter.....

Twitter ist ein weltweit immer wichtiger werdender Netzwerk- und Mikroblog-Dienst. Über Twitter können Nutzer aktuelle Neuigkeiten und Ideen mit anderen austauschen. Die Beiträge werden auf der Profiseite des Autors angezeigt und an die Abonnenten oder Follower des Autors weitergeleitet.

Unter folgendem Link können Sie ein Konto erstellen: <http://m.twitter.com/>.

## 13 Dienste.....

Wenden Sie sich an den Netzbetreiber, um die Verfügbarkeit dieses Diensts zu überprüfen.

## 14 Extras .....

### 14.1 Audio-Rekorder.....

Mit der Funktion **Audio-Rekorder** können Sie Sprach- und Tonaufnahmen erstellen.

### 14.2 Wecker.....

Das Mobiltelefon verfügt über einen integrierten Wecker mit Schlummerfunktion.

### 14.3 Rechner.....

Wählen Sie zum Verwenden dieser Funktion im Hauptmenü **Rechner** aus.

Geben Sie eine Zahl ein, wählen Sie mithilfe der Navigationstasten die durchzuführende Rechenart aus und geben die zweite Zahl ein. Wählen Sie anschließend **=** aus, um das Ergebnis anzuzeigen.

### 14.4 Kalender.....

Im Hauptmenü können Sie einen Kalender mit Monatsansicht aufrufen, in dem Sie wichtige Besprechungen, Veranstaltungen usw. eintragen können. Tage mit eingegebenen Terminen werden hervorgehoben.

### 14.5 Notizen.....

Rufen Sie im Hauptmenü **Notizen** auf, um eine Notiz im Textformat zu erstellen.

### 14.6 Bluetooth™.....

#### 14.6.1 Zugriff

Rufen Sie diese Funktion auf, indem Sie auf dem Startbildschirm mit dem linken Softkey **Menü** auswählen und so das Hauptmenü öffnen. Wählen Sie dann **Bluetooth** aus.

### 14.6.2 BT-Wählprogramm<sup>(1)</sup>

Dieses Telefon verfügt über ein BT-Wählprogramm, mit dem Sie eine Bluetooth-Verbindung zwischen dem 2007X/2007D und einem Smartphone herstellen können. Wenn die Verbindung hergestellt wurde, können Sie mit diesem Telefon Anrufe annehmen, die auf dem Smartphone eingehen, und Anrufe tätigen. Zudem können die Kontakte des Smartphones synchronisiert, seine Anrufliste angezeigt, seine erhaltenen SMS gelesen und neue SMS erstellt werden.

Sie können zwischen diesem Telefon und dem Smartphone eine Bluetooth-Verbindung herstellen.

**Verbindung zum Smartphone aktivieren:** Aktivieren Sie Bluetooth, rufen Sie die Liste mit verfügbaren Bluetooth-Geräten auf und wählen dann **BT-Wählprogramm/Ein** aus.

Wenn die Kopplungsanfrage vom 2007X/2007D gesendet wurde, müssen Sie Ihr Passwort auf dem Smartphone eingeben. Die entsprechende Aufforderung erscheint automatisch.

Ist die Kopplung erfolgt, wird der Name des Smartphones auf dem 2007X/2007D angezeigt.

Die Kopplung mit 2007X/2007D muss nur einmal erfolgen. Wenn Sie künftig auf dem Smartphone und auf dem 2007X/2007D die Bluetooth-Funktion aktivieren, wird automatisch eine Verbindung hergestellt.

### 14.7 Audio-Aufnahme.....

Mit diesem Menü können Sie eine Sprachdatei erstellen und diese als Weckton festlegen.

### 14.8 Simulierter Anruf.....

Mit dieser Funktion können Sie sich zu einem geplanten Zeitpunkt selbst anrufen. Dabei werden Anrufernummer und -name sowie der Klingelton simuliert. So können Sie jederzeit höflich aus unerwünschten Situationen entkommen. Drücken Sie zum Abweisen dieses Anrufs die Taste . Sie können diese Funktion unter **Simulierter Anruf/Aktivieren** einschalten.

### 14.9 Anrufliste.....

Ist die schwarze Liste aktiviert, werden die Anrufer dieser Liste automatisch gesperrt. Ist die weiße Liste aktiviert, kann nur zu Anrufern dieser Liste eine Verbindung hergestellt werden.

<sup>(1)</sup> Je nach Land und Softwareversion

### 14.10 WAP.....

WAP-Optionen aufrufen: **Startseite**, **Favoriten**, **Gehe zu URL**, **Letzte WAP-Adresse**, **Verlauf**, **Offlineseiten**, **Diensteingang**, **Einstellungen**

## 15 Profile.....

In diesem Menü können Sie Klingeltöne für verschiedene Ereignisse und Umgebungen individuell anpassen.

## 16 Einstellungen.....

Wählen Sie im Hauptmenü das Menüsymbol und die gewünschte Funktion aus, um das Telefon anzupassen: **Telefonereinstellungen**, **Einstellungen**, **Sicherheit**, **Netzwerk**, **Datenverbindungen**, **Werkzeugeinstellungen<sup>(1)</sup>**, **Dual-SIM-Einstellungen<sup>(2)</sup>**, etc.

## 17 Spiele<sup>(3)</sup>.....

Mit dieser Option können Sie Ihre Lieblingsspiele auf das Telefon herunterladen.

<sup>(1)</sup> Stellen Sie die Standardwerte der Telefonereinstellungen wieder her. Endnutzerdaten werden nicht gelöscht. Geben Sie das Standardpasswort 1234 ein, um die Wiederherstellung und den Neustart zu bestätigen.

<sup>(2)</sup> Nur bei 2007D

<sup>(3)</sup> Laden Sie die Anwendung auf das Telefon herunter. Hierbei werden möglicherweise zusätzliche Gebühren für die Datenübertragung berechnet.

## 18 Telefon optimal nutzen..

**PC-Suite**

Sie können die PC-Suite kostenlos von unserer Webseite **www.alcatelonetouch.com** herunterladen.PC-Suite umfasst:

- Sicherung/Wiederherstellung**

Sie können wichtig auf dem Telefon gespeicherte Daten sichern und bei Bedarf wiederherstellen.

- GPSR-Modem**

Diese Option dient zum Herstellen einer Internetverbindung für den PC mithilfe des Mobiltelefons.

- Multimedia-Personalisierung**

Passen Sie das Mobiltelefon mit Bildern,Animationen und Melodien individuell an.

- Mitteilungen**

Erstellen Sie ganz einfach SMS und MMS auf dem PC und übertragen sie auf das Telefon.

**Unterstützte Betriebssysteme**

Windows XP,Windows Vista und Windows 7

**Mobile Upgrade**

Mithilfe von Mobile Upgrade können Sie die Software des Telefons über einen PC aktualisieren.

Laden Sie Mobile Upgrade von der ALCATEL ONETOUCH-Webseite (www.alcatelonetouch.com) herunter und installieren das Programm auf dem Computer. Starten Sie es und führen die einzelnen Schritte gemäß dem Benutzerhandbuch des Programms aus, um das Telefon zu aktualisieren.

Nach Abschluss des Vorgangs verfügen Sie über die neueste Version der Telefonsoftware.

- PC** Bei der Aktualisierung gehen alle persönlichen Informationen unwiederbringlich verloren. Es wird empfohlen, die persönlichen Daten vor der Aktualisierung mithilfe von PC-Suite zu sichern.

**Unterstützte Betriebssysteme**

Windows XP,Windows Vista undWindows 7

**Internetkamera**<sup>(1)</sup>

Sie können das Telefon als Webcam zum Chatten über einen Computer verwenden.

- Schließen Sie das Telefon mit einem USB-Kabel am PC an.

<sup>(1)</sup> Navigieren Sie auf dem PC zu **Arbeitsplatz** und suchen das USB-Videogerät (unter **Scanner und Kameras**).

## 19 Eingabemodus .....

Es gibt zwei Texteingabemodi, mit denen Sie Mitteilungen schreiben können:

- Normal: In diesem Modus können Sie Text eingeben, indem Sie einen Buchstaben Verwendung oder Verwendung entgegen der hierin enthaltenen Anweisungen entnehmen.

- VERKEHRSSICHERHEIT:**

**Studien haben unlängst ergeben, dass der Gebrauch eines Mobiltelefons beim Autofahren eine erhöhte Unfallgefahr darstellt. Das gilt auch für den Einsatz einer Freisprechanlage (Kfz-Kit, Kopfhörer usw.). Daher sollte der Fahrer das Telefon nur bei getaktetem Fahrzeug benutzen.**

Verwenden Sie das Telefon und den Kopfhörn nicht während der Fahrt, um Musik oder Radio zu hören. Die Verwendung eines Kopfhörers kann gefährlich sein und ist in einigen Regionen sogar verboten.

Die Strahlung des eingeschalteten Telefons kann den Betrieb von elektronischen Systemen im Fahrzeug wie Antiblockiersystem (ABS), Airbag usw. stören.

Verlassen Sie sich in Notfällen nie ausschließlich auf das Mobiltelefon.

Versuchen Sie nicht, das Telefon zu öffnen, auseinanderzunehmen oder selbst zu reparieren.

- Legen Sie das eingeschaltete Telefon niemals auf dem Armaturenbrett oder im Wirkungsbereich des Airbags ab.

- Erkundigen Sie sich beim Fahrzeughändler oder -hersteller, ob das Armaturenbrett ausreichend gegen Hochfrequenzstrahlung abgeschirmt ist.

**\* NUTZUNGSBEDINGUNGEN:** Wir empfehlen, das Telefon zeitweise auszuschalten, um die Leistung zu optimieren.

Schalten Sie das Telefon aus, bevor Sie ein Flugzeug betreten. Schalten Sie das Telefon in Krankenhäusern aus. Speziell für die Nutzung von Telefonen vorgesehene Bereiche stellen dabei eine Ausnahme dar. Wie auch andere elektrische Geräte können Mobiltelefone den Betrieb von elektrischen und elektronischen Funkgeräten stören.

Schalten Sie das Telefon nicht in der Nähe von ausströmenden Gasen oder brennbaren Flüssigkeiten ein. Beachten Sie die Schilder und Hinweise in Tanklagern, Tankstellen, Chemiewerken sowie an allen anderen Orten, an denen Explosionsgefahr besteht.

Wenn das Telefon eingeschaltet ist, muss ein Mindestabstand von 15 cm zu einem medizinischen Gerät (z. B. Herzschrittmacher, Hörgerät, Insulinpumpe usw.) eingehalten werden. Halten Sie beim Telefonieren das Telefon möglichst nicht an das Ohr, das sich auf der gleichen Seite wie das medizinische Gerät befindet. Nehmen Sie Anrufe entgegen, bevor Sie das Telefon ans Ohr halten, um eine Schädigung des Gehörs zu vermeiden. Halten Sie das Gerät nicht direkt ans Ohr, wenn Sie die Freisprecheinrichtung verwenden, da die erhöhte Lautstärke Hörschäden zur Folge haben kann.

## Sicherheit und Gebrauch .....

Kinder müssen bei der Verwendung des Telefons und des Zubehörs, z. B. beim Spielen mit dem Gerät, beaufsichtigt werden. Beachten Sie, dass das Telefon ein Unibody-Gerät ist. Deshalb kann die hintere Abdeckung nicht abgenommen und der Akku nicht herausgenommen werden. Versuchen Sie nicht, das Telefon auseinanderzunehmen. Andernfalls erlischt die Garantie. Zudem kann beim Auseinandernehmen des Telefons der Akku beschädigt werden. Dabei können Substanzen austreten, die möglicherweise allergische Reaktionen hervorrufen.

**\* VERKEHRSSICHERHEIT:** Studien haben unlängst ergeben, dass der Gebrauch eines Mobiltelefons beim Autofahren eine erhöhte Unfallgefahr darstellt. Das gilt auch für den Einsatz einer Freisprechanlage (Kfz-Kit, Kopfhörer usw.). Daher sollte der Fahrer das Telefon nur bei getaktetem Fahrzeug benutzen.

Verwenden Sie das Telefon und den Kopfhörer nicht während der Fahrt, um Musik oder Radio zu hören. Die Verwendung eines Kopfhörers kann gefährlich sein und ist in einigen Regionen sogar verboten.

Die Strahlung des eingeschalteten Telefons kann den Betrieb von elektronischen Systemen im Fahrzeug wie Antiblockiersystem (ABS), Airbag usw. stören. Verlassen Sie sich in Notfällen nie ausschließlich auf das Mobiltelefon.

Versuchen Sie nicht, das Telefon zu öffnen, auseinanderzunehmen oder selbst zu reparieren.

- Legen Sie das eingeschaltete Telefon niemals auf dem Armaturenbrett oder im Wirkungsbereich des Airbags ab.

- Erkundigen Sie sich beim Fahrzeughändler oder -hersteller, ob das Armaturenbrett ausreichend gegen Hochfrequenzstrahlung abgeschirmt ist.

**\* NUTZUNGSBEDINGUNGEN:** Wir empfehlen, das Telefon zeitweise auszuschalten, um die Leistung zu optimieren.

Schalten Sie das Telefon aus, bevor Sie ein Flugzeug betreten. Schalten Sie das Telefon in Krankenhäusern aus. Speziell für die Nutzung von Telefonen vorgesehene Bereiche stellen dabei eine Ausnahme dar. Wie auch andere elektrische Geräte können Mobiltelefone den Betrieb von elektrischen und elektronischen Funkgeräten stören.

Schalten Sie das Telefon nicht in der Nähe von ausströmenden Gasen oder brennbaren Flüssigkeiten ein. Beachten Sie die Schilder und Hinweise in Tanklagern, Tankstellen, Chemiewerken sowie an allen anderen Orten, an denen Explosionsgefahr besteht.

Wenn das Telefon eingeschaltet ist, muss ein Mindestabstand von 15 cm zu einem medizinischen Gerät (z. B. Herzschrittmacher, Hörgerät, Insulinpumpe usw.) eingehalten werden. Halten Sie beim Telefonieren das Telefon möglichst nicht an das Ohr, das sich auf der gleichen Seite wie das medizinische Gerät befindet. Nehmen Sie Anrufe entgegen, bevor Sie das Telefon ans Ohr halten, um eine Schädigung des Gehörs zu vermeiden. Halten Sie das Gerät nicht direkt ans Ohr, wenn Sie die Freisprecheinrichtung verwenden, da die erhöhte Lautstärke Hörschäden zur Folge haben kann.

Kinder müssen bei der Nutzung von Videospielel oder anderen Funktionen mit blinkender Anzeige von ihren Eltern beaufsichtigt werden. Bei Auftreten eines der folgenden Symptome darf das Gerät nicht weiter verwendet werden: es muss ein Arzt aufgesucht werden: Augen- oder Muskelzucken, Bewusstlosigkeit oder unwillkürliche Bewegungen. Beachten Sie folgende Vorsichtsmaßnahmen, um die Wahrscheinlichkeit solcher Symptome zu verringern:

- Verwenden Sie mit Müdigkeit keine Funktionen, bei denen die Anzeige des Telefons blinkt, und keine Spiele.
- Machen Sie jede Stunde mindestens 15 Minuten Pause.
- Spielen Sie in ausreichend beleuchteten Räumen.
- Spielen Sie in der größtmöglichen Entfernung vom Bildschirm.
- Falls Ihre Hände, Handgelenke oder Arme während des Spielens ermüden oder schmerzen, unterbrechen Sie das Spiel und ruhen sich mehrere Stunden aus, bevor Sie erneut spielen.

- Falls Hände, Handgelenke oder Arme weiterhin während des Spielens oder nach dem Spielen schmerzen, hören Sie auf zu spielen und suchen einen Arzt auf.

Beim Spielen auf dem Telefon treten unter Umständen Beschwerden an Händen, Armen, Schultern, Nacken oder anderen Körperteilen auf. Befolgen Sie die Anweisungen, um Probleme wie Sehnenzündungen, Karpaltunnelsyndrom oder andere Muskel-Skelett-Erkrankungen zu vermeiden.

Lassen Sie das Mobiltelefon nicht fallen. Werfen und verbiegen Sie es nicht.

Verwenden Sie das Telefon nicht, wenn das Display beschädigt, gesprungen oder zerbrochen ist, um Verletzungen zu vermeiden.

**\* DATENSCHUTZ:** Bei der Aufnahme von Fotos und Tonaufzeichnungen mit dem Mobiltelefon sind die geltenden Vorschriften und Gesetze des jeweiligen Landes strikt einzuhalten. Diesen Gesetzen und Bestimmungen zufolge ist es unter Umständen strengstens verboten, andere Personen zu fotografieren und/oder ihre Stimmen oder persönlichen Merkmale aufzuzeichnen und zu duplizieren oder zu verteilen, da dies als Verletzung der Privatsphäre gelten kann. Die Einholung der nötigen Genehmigung zur Aufnahme von Bildern und Aufzeichnung von privaten oder vertraulichen Gesprächen sowie deren Verwendung unterliegt allein der Verantwortung des Nutzers. Der Hersteller bzw. Händler oder Betreiber haftet in keinem Fall bei Zuwiderhandlung.

**\* AKKU:** Beachten Sie, dass das Telefon ein Unibody-Gerät ist. Deshalb kann die hintere Abdeckung nicht abgenommen und der Akku nicht herausgenommen werden. Beachten Sie folgende Anweisungen:

- Versuchen Sie niemals, die hintere Abdeckung zu öffnen.

- Versuchen Sie nicht, den Akku herauszunehmen, zu ersetzen oder zu öffnen.

- Stechen Sie nicht in die hintere Abdeckung des Telefons.

Verwenden Sie nur Akkus, Akkuladegeräte und Zubehörteile, die von TCT Mobile Limited und seinen Geschäftspartnern empfohlen werden und mit Ihrem Telefonmodell kompatibel sind. TCT Mobile Limited und seine Geschäftspartner schließen jegliche Haftung bei Schäden aus, die durch die Verwendung anderer Ladegeräte oder Akkus entstanden sind.

Erstellen Sie Sicherungskopien oder halten Sie sämtliche wichtigen Informationen, die auf Ihrem Telefon gespeichert sind, schriftlich fest.

Bestimmte Personen erleiden unter Umständen epileptische Anfälle oder verlieren das Bewusstsein, wenn sie Funktionen verwenden, bei denen die Anzeige des Telefons blinkt, oder Videospiele spielen. Diese Anfälle oder Ohnmächten treten möglicherweise selbst dann auf, wenn eine Person nie zuvor einen Anfall oder eine Ohnmacht erlitten hat. Falls Sie schon einmal Anfälle oder Ohnmächten erlitten haben oder derartige Fälle in Ihrer Familie aufgetreten sind, wenden Sie sich an einen Arzt, bevor Sie Videospiele auf dem Telefon spielen oder Funktionen mit blinkender Anzeige auf dem Telefon aktivieren.

Verwenden Sie das Mobiltelefon nicht fallen. Werfen und verbiegen Sie es nicht.

Verwenden Sie das Telefon nicht, wenn das Display beschädigt, gesprungen oder zerbrochen ist, um Verletzungen zu vermeiden.

**\* NUTZUNGSBEDINGUNGEN:** Wir empfehlen, das Telefon zeitweise auszuschalten, um die Leistung zu optimieren.

Schalten Sie das Telefon aus, bevor Sie ein Flugzeug betreten. Schalten Sie das Telefon in Krankenhäusern aus. Speziell für die Nutzung von Telefonen vorgesehene Bereiche stellen dabei eine Ausnahme dar. Wie auch andere elektrische Geräte können Mobiltelefone den Betrieb von elektrischen und elektronischen Funkgeräten stören.

Schalten Sie das Telefon nicht in der Nähe von ausströmenden Gasen oder brennbaren Flüssigkeiten ein. Beachten Sie die Schilder und Hinweise in Tanklagern, Tankstellen, Chemiewerken sowie an allen anderen Orten, an denen Explosionsgefahr besteht.

Wenn das Telefon eingeschaltet ist, muss ein Mindestabstand von 15 cm zu einem medizinischen Gerät (z. B. Herzschrittmacher, Hörgerät, Insulinpumpe usw.) eingehalten werden. Halten Sie beim Telefonieren das Telefon möglichst nicht an das Ohr, das sich auf der gleichen Seite wie das medizinische Gerät befindet. Nehmen Sie Anrufe entgegen, bevor Sie das Telefon ans Ohr halten, um eine Schädigung des Gehörs zu vermeiden. Halten Sie das Gerät nicht direkt ans Ohr, wenn Sie die Freisprecheinrichtung verwenden, da die erhöhte Lautstärke Hörschäden zur Folge haben kann.

## Garantie .....

Unter die Telefongarantie fallen sämtliche Defekte und Störungen, die bei normaler Verwendung während des Garantiezeitraums von zwölf (12) Monaten<sup>(1)</sup> ab Kaufdatum (Originalrechnung) entstehen.

Für Akkus<sup>(2)</sup> und Zubehörteile, die mit dem Telefon verkauft wurden, besteht eine Garantie für sämtliche Defekte, die während der ersten sechs (6) Monate<sup>(3)</sup> ab Kaufdatum (Originalrechnung) entstehen.

Bei Telefondefekten, die eine normale Verwendung verhindern, muss der Händler unverzüglich informiert und ihm muss das Telefon mit dem Kaufbeleg vorgelegt werden.

Falls der Defekt bestätigt wird, wird das Telefon oder ein Teil davon entweder ersetzt oder repariert. Auf das reparierte Telefon sowie auf reparierte Zubehörteile wird eine einmonatige (1) Garantie für den gleichen Defekt gewährt. Die Reparatur oder der Austausch kann unter Verwendung instandgesetzter Komponenten mit gleichem Funktionsumfang erfolgen.

Diese Garantie ist auf die Kosten für Material und Arbeit beschränkt. Die Garantie gilt nicht für Defekte am Telefon und/oder Zubehör, wenn folgende Ursachen vorliegen (ohne Einschränkung):

- Nichteinhaltung der Anweisungen zur Verwendung oder Installation beziehungsweise der technischen Standards und Sicherheitsstandards, die in der Region gelten, in der das Telefon verwendet wird
- Herstellung einer Verbindung mit Geräten, die nicht von TCT Mobile Limited bereitgestellt oder empfohlen wurden
- Änderungen oder Reparaturen, die von Personen durchgeführt wurden, die nicht von TCT Mobile Limited oder seinen Geschäftspartnern oder Händlern autorisiert sind
- Änderungen, Anpassungen oder Modifizierungen der Software oder Hardware, die von nicht durch TCT Mobile Limited autorisierten Personen ausgeführt wurden
- Schlechtes Wetter, Blitzschlag, Feuer, Feuchtigkeit, Eindringen von Flüssigkeiten, Nahrungsmitteln oder chemischen Produkten, Herunterfallen von Dateien, Unfälle, Hochspannung, Korrosion, Oxidierung...

Das Telefon wird nicht repariert, wenn Etiketten oder Seriennummern (IMEI) entfernt oder geändert wurden.

Mit Ausnahme dieser begrenzten Garantie beziehungsweise der gesetzlichen Pflichtgarantie in Ihrem Land bestehen keine ausdrücklichen Garantien, weder schriftlich, mündlich noch implizit.

<sup>(1)</sup>Der Garantiezeitraum kann je nach Land variieren.

<sup>(2)</sup>Die Nutzungsdauer wiederaufladbarer Telefonakkus hinsichtlich Gesprächszeit, Standbyzeit und Gesamtnutzungsdauer hängt von den Nutzungsbedingungen und der Netzkonfiguration ab.Akkus werden als Verbrauchsteile erachtet. Laut Spezifikationen erreichen sie während der ersten sechs Monate nach dem Kauf und bei etwa 200 Ladevorgängen eine optimale Leistung.

Kinder müssen bei der Nutzung von Videospielel oder anderen Funktionen mit blinkender Anzeige von ihren Eltern beaufsichtigt werden. Bei Auftreten eines der folgenden Symptome darf das Gerät nicht weiter verwendet werden: es muss ein Arzt aufgesucht werden: Augen- oder Muskelzucken, Bewusstlosigkeit oder unwillkürliche Bewegungen. Beachten Sie folgende Vorsichtsmaßnahmen, um die Wahrscheinlichkeit solcher Symptome zu verringern:

- Verwenden Sie mit Müdigkeit keine Funktionen, bei denen die Anzeige des Telefons blinkt, und keine Spiele.
- Machen Sie jede Stunde mindestens 15 Minuten Pause.
- Spielen Sie in ausreichend beleuchteten Räumen.
- Spielen Sie in der größtmöglichen Entfernung vom Bildschirm.
- Falls Ihre Hände, Handgelenke oder Arme während des Spielens ermüden oder schmerzen, unterbrechen Sie das Spiel und ruhen sich mehrere Stunden aus, bevor Sie erneut spielen.

- Falls Hände, Handgelenke oder Arme weiterhin während des Spielens oder nach dem Spielen schmerzen, hören Sie auf zu spielen und suchen einen Arzt auf.

Beim Spielen auf dem Telefon treten unter Umständen Beschwerden an Händen, Armen, Schultern, Nacken oder anderen Körperteilen auf. Befolgen Sie die Anweisungen, um Probleme wie Sehnenzündungen, Karpaltunnelsyndrom oder andere Muskel-Skelett-Erkrankungen zu vermeiden.

Lassen Sie das Mobiltelefon nicht fallen. Werfen und verbiegen Sie es nicht.

Verwenden Sie das Telefon nicht, wenn das Display beschädigt, gesprungen oder zerbrochen ist, um Verletzungen zu vermeiden.

**\* DATENSCHUTZ:** Bei der Aufnahme von Fotos und Tonaufzeichnungen mit dem Mobiltelefon sind die geltenden Vorschriften und Gesetze des jeweiligen Landes strikt einzuhalten. Diesen Gesetzen und Bestimmungen zufolge ist es unter Umständen strengstens verboten, andere Personen zu fotografieren und/oder ihre Stimmen oder persönlichen Merkmale aufzuzeichnen und zu duplizieren oder zu verteilen, da dies als Verletzung der Privatsphäre gelten kann. Die Einholung der nötigen Genehmigung zur Aufnahme von Bildern und Aufzeichnung von privaten oder vertraulichen Gesprächen sowie deren Verwendung unterliegt allein der Verantwortung des Nutzers. Der Hersteller bzw. Händler oder Betreiber haftet in keinem Fall bei Zuwiderhandlung.

**\* AKKU:** Beachten Sie, dass das Telefon ein Unibody-Gerät ist. Deshalb kann die hintere Abdeckung nicht abgenommen und der Akku nicht herausgenommen werden. Beachten Sie folgende Anweisungen:

- Versuchen Sie niemals, die hintere Abdeckung zu öffnen.

- Versuchen Sie nicht, den Akku herauszunehmen, zu ersetzen oder zu öffnen.

- Stechen Sie nicht in die hintere Abdeckung des Telefons.

Verwenden Sie nur Akkus, Akkuladegeräte und Zubehörteile, die von TCT Mobile Limited und seinen Geschäftspartnern empfohlen werden und mit Ihrem Telefonmodell kompatibel sind. TCT Mobile Limited und seine Geschäftspartner schließen jegliche Haftung bei Schäden aus, die durch die Verwendung anderer Ladegeräte oder Akkus entstanden sind.

Erstellen Sie Sicherungskopien oder halten Sie sämtliche wichtigen Informationen, die auf Ihrem Telefon gespeichert sind, schriftlich fest.

Bestimmte Personen erleiden unter Umständen epileptische Anfälle oder verlieren das Bewusstsein, wenn sie Funktionen verwenden, bei denen die Anzeige des Telefons blinkt, oder Videospiele spielen. Diese Anfälle oder Ohnmächten treten möglicherweise selbst dann auf, wenn eine Person nie zuvor einen Anfall oder eine Ohnmacht erlitten hat. Falls Sie schon einmal Anfälle oder Ohnmächten erlitten haben oder derartige Fälle in Ihrer Familie aufgetreten sind, wenden Sie sich an einen Arzt, bevor Sie Videospiele auf dem Telefon spielen oder Funktionen mit blinkender Anzeige auf dem Telefon aktivieren.

Verwenden Sie das Mobiltelefon nicht fallen. Werfen und verbiegen Sie es nicht.

Verwenden Sie das Telefon nicht, wenn das Display beschädigt, gesprungen oder zerbrochen ist, um Verletzungen zu vermeiden.


**\* NUTZUNGSBEDINGUNGEN:** Wir empfehlen, das Telefon zeitweise auszuschalten, um die Leistung zu optimieren.

Schalten Sie das Telefon aus, bevor Sie ein Flugzeug betreten. Schalten Sie das Telefon in Krankenhäusern aus. Speziell für die Nutzung von Telefonen vorgesehene Bereiche stellen dabei eine Ausnahme dar. Wie auch andere elektrische Geräte können Mobiltelefone den Betrieb von elektrischen und elektronischen Funkgeräten stören.

Schalten Sie das Telefon nicht in der Nähe von ausströmenden Gasen oder brennbaren Flüssigkeiten ein. Beachten Sie die Schilder und Hinweise in Tanklagern, Tankstellen, Chemiewerken sowie an allen anderen Orten, an denen Explosionsgefahr besteht.

Wenn das Telefon eingeschaltet ist, muss ein Mindestabstand von 15 cm zu einem medizinischen Gerät (z. B. Herzschrittmacher, Hörgerät, Insulinpumpe usw.) eingehalten werden. Halten Sie beim Telefonieren das Telefon möglichst nicht an das Ohr, das sich auf der gleichen Seite wie das medizinische Gerät befindet. Nehmen Sie Anrufe entgegen, bevor Sie das Telefon ans Ohr halten, um eine Schädigung des Gehörs zu vermeiden. Halten Sie das Gerät nicht direkt ans Ohr, wenn Sie die Freisprecheinrichtung verwenden, da die erhöhte Lautstärke Hörschäden zur Folge haben kann.

- Verbrennen Sie das Telefon nicht und entsorgen Sie es nicht im Hausmüll. Bewahren Sie das Telefon außerdem nicht bei Temperaturen über 60 °C auf. Das Unibody-Gerät (als Telefon UND Akku) muss gemäß den vor Ort geltenden Umweltauvschriften entsorgt werden.

 Dieses Symbol auf dem Telefon, dem Akku und dem Zubehör bedeutet, dass diese Produkte nach Ende der Nutzung zu einer Sammelstelle gebracht werden müssen.

- Kommunale Abfallentsorgungsmitteln mit Behältern für Elektromüll
- Sammelbehälter in den Verkaufsstellen

Sie werden anschließend wiederverwertet. Dadurch wird verhindert, dass bestimmte Substanzen in die Umwelt gelangen, und die Komponenten können erneut verwendet werden.

**In EU-Ländern gilt:**

Die Sammelstellen sind kostenlos.

Alle Produkte mit diesem Zeichen müssen zu solchen Sammelstellen gebracht werden.

**In Ländern außerhalb der EU gilt:**

Gegenstände mit diesem Symbol dürfen nicht im normalen Abfall entsorgt werden, wenn ihre Region über entsprechende Recycling- und Sammelstellen verfügt. Stattdessen müssen sie zu diesen Sammelstellen gebracht werden, damit sie wiederverwertet werden können.

**ACHTUNG: WIRD DER AKKU DURCH EINEN FALSCHEN TYP ERSETZT, BESTEHT EXPLOSIONSGEFAHR. ENTSORGEN SIE VERWENDETE AKKUS DEN GENANNTEN ANWEISUNGEN ENTSPRECHEND.**

**\* LADEGERÄTE:** Über das Stromnetz versorgte Ladegeräte funktionieren in einem Temperaturbereich von 0 °C bis 40 °C.

Das Ladegerät für das Mobiltelefon entspricht den Sicherheitsstandards für die Verwendung von IT- und Bürogeräten. Es entspricht zudem der Okodesign-Richtlinie 2009/125/EG. Aufgrund unterschiedlicher elektrischer Spezifikationen funktioniert ein in einer bestimmten Region erworbenes Ladegerät unter Umständen in einer anderen Region nicht. Verwenden Sie Ladegeräte ausschließlich gemäß ihrer Bestimmung.

**\* FUNKWELLEN:**

Für alle Mobiltelefonmodelle muss vor der Markteinführung ein Nachweis über die Einhaltung internationaler Standards (ICNIRP) bzw. der EU-Richtlinie 1999/5/EG (R&TE) erbracht werden. Der Schutz von Gesundheit und Sicherheit des Nutzers und anderer Personen ist eine grundlegende Voraussetzung dieser Standards bzw. dieser Richtlinie.

DIESES GERÄT ERFÜLLT DIE INTERNATIONALEN RICHTLINIEN HINSICHTLICH DER BELASTUNG DURCH FUNKWELLEN.

- Verbrennen Sie das Telefon nicht und entsorgen Sie es nicht im Hausmüll. Bewahren Sie das Telefon außerdem nicht bei Temperaturen über 60 °C auf. Das Unibody-Gerät (als Telefon UND Akku) muss gemäß den vor Ort geltenden Umweltauvschriften entsorgt werden.

 Dieses Symbol auf dem Telefon, dem Akku und dem Zubehör bedeutet, dass diese Produkte nach Ende der Nutzung zu einer Sammelstelle gebracht werden müssen.

- Kommunale Abfallentsorgungsmitteln mit Behältern für Elektromüll
- Sammelbehälter in den Verkaufsstellen

Sie werden anschließend wiederverwertet. Dadurch wird verhindert, dass bestimmte Substanzen in die Umwelt gelangen, und die Komponenten können erneut verwendet werden.

**In EU-Ländern gilt:** Die Sammelstellen sind kostenlos.

Alle Produkte mit diesem Zeichen müssen zu solchen Sammelstellen gebracht werden.

**In Ländern außerhalb der EU gilt:** Gegenstände mit diesem Symbol dürfen nicht im normalen Abfall entsorgt werden, wenn ihre Region über entsprechende Recycling- und Sammelstellen verfügt. Stattdessen müssen sie zu diesen Sammelstellen gebracht werden, damit sie wiederverwertet werden können.

**ACHTUNG: WIRD DER AKKU DURCH EINEN FALSCHEN TYP ERSETZT, BESTEHT EXPLOSIONSGEFAHR. ENTSORGEN SIE VERWENDETE AKKUS DEN GENANNTEN ANWEISUNGEN ENTSPRECHEND.**

**\* LADEGERÄTE:** Über das Stromnetz versorgte Ladegeräte funktionieren in einem Temperaturbereich von 0 °C bis 40 °C.

Das Ladegerät für das Mobiltelefon entspricht den Sicherheitsstandards für die Verwendung von IT- und Bürogeräten. Es entspricht zudem der Okodesign-Richtlinie 2009/125/EG. Aufgrund unterschiedlicher elektrischer Spezifikationen funktioniert ein in einer bestimmten Region erworbenes Ladegerät unter Umständen in einer anderen Region nicht. Verwenden Sie Ladegeräte ausschließlich gemäß ihrer Bestimmung.

**\* FUNKWELLEN:**

Für alle Mobiltelefonmodelle muss vor der Markteinführung ein Nachweis über die Einhaltung internationaler Standards (ICNIRP) bzw. der EU-Richtlinie 1999/5/EG (R&TE) erbracht werden. Der Schutz von Gesundheit und Sicherheit des Nutzers und anderer Personen ist eine grundlegende Voraussetzung dieser Standards bzw. dieser Richtlinie.

DIESES GERÄT ERFÜLLT DIE INTERNATIONALEN RICHTLINIEN HINSICHTLICH DER BELASTUNG DURCH FUNKWELLEN.

- Verbrennen Sie das Telefon nicht und entsorgen Sie es nicht im Hausmüll. Bewahren Sie das Telefon außerdem nicht bei Temperaturen über 60 °C auf. Das Unibody-Gerät (als Telefon UND Akku) muss gemäß den vor Ort geltenden Umweltauvschriften entsorgt werden.

 Dieses Symbol auf dem Telefon, dem Akku und dem Zubehör bedeutet, dass diese Produkte nach Ende der Nutzung zu einer Sammelstelle gebracht werden müssen.

- Kommunale Abfallentsorgungsmitteln mit Behältern für Elektromüll
- Sammelbehälter in den Verkaufsstellen

Sie werden anschließend wiederverwertet. Dadurch wird verhindert, dass bestimmte Substanzen in die Umwelt gelangen, und die Komponenten können erneut verwendet werden.

**In EU-Ländern gilt:** Die Sammelstellen sind kostenlos.

Alle Produkte mit diesem Zeichen müssen zu solchen Sammelstellen gebracht werden.

**In Ländern außerhalb der EU gilt:** Gegenstände mit diesem Symbol dürfen nicht im normalen Abfall entsorgt werden, wenn ihre Region über entsprechende Recycling- und Sammelstellen verfügt. Stattdessen müssen sie zu diesen Sammelstellen gebracht werden, damit sie wiederverwertet werden können.

**ACHTUNG: WIRD DER AKKU DURCH EINEN FALSCHEN TYP ERSETZT, BESTEHT EXPLOSIONSGEFAHR. ENTSORGEN SIE VERWENDETE AKKUS DEN GENANNTEN ANWEISUNGEN ENTSPRECHEND.**

**\* LADEGERÄTE:** Über das Stromnetz versorgte Ladegeräte funktionieren in einem Temperaturbereich von 0 °C bis 40 °C.

Das Ladegerät für das Mobiltelefon entspricht den Sicherheitsstandards für die Verwendung von IT- und Bürogeräten. Es entspricht zudem der Okodesign-Richtlinie 2009/125/EG. Aufgrund unterschiedlicher elektrischer Spezifikationen funktioniert ein in einer bestimmten Region erworbenes Ladegerät unter Umständen in einer anderen Region nicht. Verwenden Sie Ladegeräte ausschließlich gemäß ihrer Bestimmung.

**\* FUNKWELLEN:** Für alle Mobiltelefonmodelle muss vor der Markteinführung ein Nachweis über die Einhaltung internationaler Standards (ICNIRP) bzw. der EU-Richtlinie 1999/5/EG (R&TE) erbracht werden. Der Schutz von Gesundheit und Sicherheit des Nutzers und anderer Personen ist eine grundlegende Voraussetzung dieser Standards bzw. dieser Richtlinie.

DIESES GERÄT ERFÜLLT DIE INTERNATIONALEN RICHTLINIEN HINSICHTLICH DER BELASTUNG DURCH FUNKWELLEN.

Dieses Mobilgerät sendet und empfängt Funkwellen. Bei der Entwicklung wurde darauf geachtet, dass die durch internationale Richtlinien empfohlenen Grenzwerte für die Belastung durch Funkwellen (elektromagnetische Hochfrequenzfelder) nicht überschritten werden. Die Richtlinien wurden von einer unabhängigen wissenschaftlichen Organisation (ICNIRP) erarbeitet und weisen eine großzügige Sicherheitsmarge auf, um die Sicherheit aller Personen unabhängig von Alter und Gesundheitszustand zu gewährleisten.

In den Richtlinien zur Belastung durch Funkwellen wird die Maßeinheit SAR (spezifische Absorptionsrate) verwendet. Der SAR-Grenzwert für Mobilgeräte beträgt 2 W/kg.

Bei der Durchführung der SAR-Tests werden die Standardbetriebspositionen des Geräts verwendet, das dabei auf der höchstzulassenen Leistungsstufe auf allen getesteten Frequenzbändern sendet. Für dieses Gerät gelten gemäß ICNIRP-Richtlinie folgende Höchstwerte:

Angaben zum maximalen SAR-Wert für dieses Modell und zu den Testbedingungen		
SAR (beim Telefonieren am Ohr)	GSM*900 + Bluetooth	0,787 W/kg
SAR (beim Tragen am Körper)	GSM*900 + Bluetooth	1,02 W/kg

Die tatsächlichen SAR-Werte bei der Verwendung des Geräts liegen üblicherweise deutlich unter den hier angegebenen Werten. Aus Effizienzgründen sowie zur Verringerung von Interferenzen im Netzwerk wird die Betriebsleistung des Mobilgeräts automatisch verringert, wenn für einen Anruf nicht die maximale Leistung benötigt wird. Je geringer die Ausgangsleistung des Geräts, desto niedriger der SAR-Wert.


SAR-Tests bei am Körper getragenen Gerät wurden mit einem Abstand von 10 mm ausgeführt. Zur Einhaltung der Grenzwerte für die Belastung durch Funkwellen beim Betrieb des Geräts am Körper muss sich das Gerät mindestens in diesem Abstand zum Körper befinden.

Stellen Sie bei Verwendung von Zubehör, das nicht explizit empfohlen wurde, sicher, dass das verwendete Produkt kein Metall enthält und der angegebene Mindestabstand zwischen Telefon und Körper eingehalten wird.

Organisationen wie die Weltgesundheitsorganisation und die amerikanische Food and Drug Administration schlagen vor, zum Verringern der Strahlungsbelastung Freisprecheinrichtungen zu verwenden, wodurch sich das Telefon bei der Nutzung in angemessener Entfernung zu Kopf und Körper befindet. Schränken Sie alternativ die Verwendung des Telefons ein.

Auf der Webseite <http://www.who.int/peh-emf> stehen weitere Informationen zu elektromagnetischen Feldern und ihrem Einfluss auf die Gesundheit zur Verfügung. Das Telefon verfügt über eine integrierte Antenne. Für einen optimalen Empfang darf die Antenne nicht berührt oder beschädigt werden.

- Verbrennen Sie das Telefon nicht und entsorgen Sie es nicht im Hausmüll. Bewahren Sie das Telefon außerdem nicht bei Temperaturen über 60 °C auf. Das Unibody-Gerät (als Telefon UND Akku) muss gemäß den vor Ort geltenden Umweltauvschriften entsorgt werden.

 Dieses Symbol auf dem Telefon, dem Akku und dem